

Central Coast Community Energy

YOUR COMMUNITY FOCUSED ELECTRICITY PROVIDER

PG&E will continue providing transmission, delivery and energy billing.
Same Service. More Value.

Central Coast Community Energy

SU PROVEEDOR DE ELECTRICIDAD ENFOCADO EN LA COMUNIDAD

PG&E continuará proporcionando transmisión, entrega y facturación de energía.
Mismo Servicio. Mas valor.

Service Begins January 2021 For The Cities of

Arroyo Grande, Del Rey Oaks, Guadalupe, Grover Beach,
Paso Robles, Pismo Beach, Santa Maria, Solvang,
and communities in Northern Santa Barbara County

CLEAN ENERGY + LOCAL CONTROL = COMMUNITY REINVESTMENT

- \$49.5 million in customer savings since launching in 2018
- \$12.6 million in energy program funding since 2018
- Ratepayer dollars support the growth of new clean and renewable energy resources
- 3% of annual revenue goes to local energy programs available to households and businesses

CARE/FERA/Medical Baseline customer benefits continue without interruption.

El Servicio 3CE Comienza en Enero 2021 para las Ciudades de

Arroyo Grande, Del Rey Oaks, Guadalupe, Grover Beach,
Paso Robles, Pismo Beach, Santa Maria, Solvang y
comunidades en el norte del condado de Santa Barbara

ENERGÍA LIMPIA + CONTROL LOCAL = REINVERSIÓN COMUNITARIA

- \$49.5 millones en ahorros para los clientes desde lanzar servicio en 2018
- \$12.6 millones en fondos dedicados para programas de energía desde 2018
- Los dólares de los contribuyentes apoyan el crecimiento de nuevos recursos de energía limpia y renovable
- El 3% de los ingresos anuales se destinan a programas de energía para hogares y empresas

Los beneficios de los programas CARE/FERA/Medical Baseline continuarán sin interrupción.



Join us on December 8th & 10th for a virtual conversation about your energy options and 3CE at 3cenergy.org/2021-enrollment

¡Únete a la conversación!: no te pierdas nuestros seminarios webs este 8 y 10 de diciembre. Para más información, visite: <https://3cenergy.org/es/inscripcion-2021>
3CENERGY.ORG 888.909.6227 INFO@3CE.ORG

TERMS & CONDITIONS* ENROLLMENT & SERVICE OFFERINGS Central Coast Community Energy (3CE) is the current primary electric generation service provider for 18 cities and the 3 unincorporated areas in Monterey, San Benito and Santa Cruz Counties, as well as the cities of Morro Bay and San Luis Obispo and in 2021, service will begin for customers within the cities of Arroyo Grande, Carpinteria, Del Rey Oaks, Goleta, Grover Beach, Guadalupe, Paso Robles, Pismo Beach, Santa Maria, Solvang, and the unincorporated areas of Santa Barbara County. In accordance with California State Law, 3CE is required to mail four enrollment notifications; 60 and 30 days prior to the enrollment month and 30 and 60 days after the enrollment month. 3CE's clean and renewable electricity service, 3CChoice, will begin automatically for all electricity customers within 3CE's service area during the designated month based on each customer's meter read date, unless the account holder chooses to opt-out and remain exclusively with PG&E or SCE. 3CE customers may also opt-up to 3Cprime and support 100% Eligible Renewable energy from wind and solar, for an extra .8 cents per kWh.

RATES & FINANCIAL ASSISTANCE PROGRAMS 3CE electric generation rates are designed to provide customers with the opportunity to support clean and renewable electricity at a savings. In 2020, 3CE rates are more competitive for electric generation as compared to PG&E or SCE electric generation rates for comparable customer classification, inclusive of PG&E or SCE fees. 3CE follows the regional investor-owned utility rate schedules as well as Time-Of-Use (TOU) periods for residential, commercial and agricultural customers. Rate assistance programs including California Alternate Rates for Energy (CARE), Family Electric Rate Assistance (FERA) and Medical Baseline Allowance remain the same with 3CE. Net-Energy-Metering (NEM) customers maintain their same NEM rate tariff and true-up cycle (annually or monthly) and may benefit from a higher Net Surplus Compensation (NSC) rate, if applicable.

BILLING 3CE account holders will continue to receive a single monthly bill from PG&E or SCE that includes all electricity related charges, including 3CE's electric generation charge. PG&E or SCE has always billed customers for electric generation, but this cost was part of a bundled service charge. Now that 3CE oversees how and where your electricity is generated, the electric generation charge that used to be less visible inside a bundled service cost has been separated out for more transparency as a 3CE customer. The 3CE electric generation charge is not a new charge but it will appear on a separate page. PG&E or SCE provides a generation credit equal to the amount the customer would have paid PG&E or SCE for electric generation service such that the customer is never paying twice for electric generation service. Customers pay PG&E or SCE for their entire electric service inclusive of 3CE service and PG&E or SCE remits payment to 3CE on a daily basis. PG&E or SCE will continue to charge for transmission, distribution, public goods programs and other non-generation charges at the same rates it charges customers who do not receive 3CE service.

OPT OUT Account holders may opt-out of 3CE electric generation service at any time by calling 888.909.6227 or at 3CE.org/opt-out. There is no fee to opt-out before enrollment or within 60 days after 3CE service starts. Modest fees of \$5/residential and \$25/commercial account apply thereafter.

*Full details can be found at 3Cenergy.org.

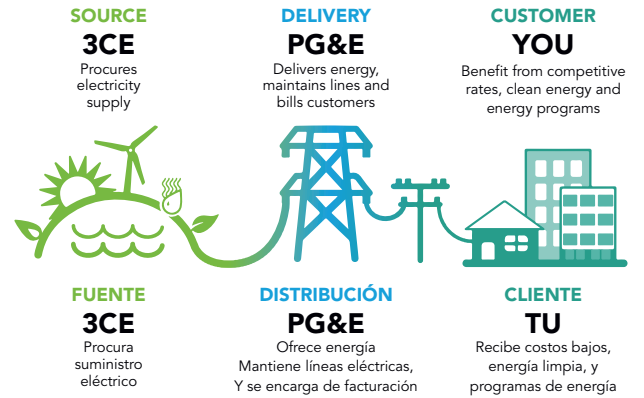
TÉRMINOS Y CONDICIONES * INSCRIPCIÓN Y OFERTAS DE SERVICIO Central Coast Community Energy (3CE) es el principal proveedor de servicios de generación eléctrica para 18 ciudades y 3 áreas no incorporadas en los condados de Monterey, San Benito y Santa Cruz, así como las ciudades de Morro Bay y San Luis Obispo. A principios de 2021, clientes dentro de las ciudades de Arroyo Grande, Carpinteria, Del Rey Oaks, Goleta, Grover Beach, Guadalupe, Paso Robles, Pismo Beach, Santa Maria, Solvang y las áreas no incorporadas del condado de Santa Bárbara comenzarán a recibir el servicio 3CE. De acuerdo con la Ley estatal, 3CE enviara por correo cuatro notificaciones de inscripción; 60 y 30 días antes del mes de inscripción y 30 y 60 días después del mes de inscripción. El servicio 3CChoice de 3CE, comenzará automáticamente para todos los clientes dentro del área de servicio de 3CE durante la lectura del medidor de cada cliente, a menos que el cliente decida cancelar su servicio de 3CE y permanecer exclusivamente con PG&E o SCE. Clientes de 3CE tienen la opción de respaldar la energía 100% renovable y participar en el programa 3Cprime a un costo adicional de 0.8 centavos por kWh.

TARIFAS Y PROGRAMAS DE ASISTENCIA FINANCIERA Las tarifas de generación eléctrica de 3CE están diseñadas para brindar a los clientes la oportunidad de respaldar electricidad limpia y renovable. 3CE ofrece tarifas de generación eléctrica asequibles en comparación con las tarifas de generación eléctrica de PG&E o SCE. La estructura de tarifas de Central Coast Community Energy igualara la estructura de tarifas de PG&E y SCE así como el tiempo de uso (TOU) para clientes residenciales, comerciales y agrícolas. Los programas CARE, FERA HEAP y Medical Baseline continuarán sin importar la inscripción con Central Coast Community Energy o su proveedor de servicios públicos. Los clientes inscritos en Central Coast Community Energy continuarán recibiendo su descuento CARE, FERA y Medical Baseline. Los clientes de medición de energía (NEM) mantienen su misma tarifa NEM y ciclo de ajuste (anual o mensual) y podrían beneficiarse de una tarifa de compensación (NSC) más alta.

FACTURACIÓN PG&E o SCE continuarán cobrando por la transmisión y entrega de electricidad, junto con una variedad de otros cargos regulatorios. No hay cargos duplicados para la generación de electricidad. Clientes de 3CE continuarán recibiendo una factura mensual de PG&E o SCE que incluye cargos relacionados con la electricidad y la generación eléctrica de 3CE. PG&E o SCE siempre han cobrado cargos de generación eléctrica, pero este cargo era parte de un cargo combinado. Ahora que 3CE es responsable de cómo y dónde se genera su electricidad, estos cargos se han desglosado como cargos individuales. 3CE hace esto con el fin de proporcionar más transparencia y rendición de cuentas. El cargo de generación eléctrica de 3CE no es un cargo adicional. Este cargo aparecerá en una página separada. PG&E o SCE otorgaran un crédito de generación equivalente a lo que el cliente hubiese pagado con PG&E o SCE por el servicio de generación eléctrica, de modo que el cliente nunca pague dos veces por el servicio de generación eléctrica.

CANCELACIÓN DE SERVICIO Clientes de 3CE pueden optar por cancelar el servicio de generación eléctrica de 3CE en cualquier momento llamando al 888.909.6227 o ingresando a 3CE.org/opt-out. Durante los primeros 60 días de servicio, usted tiene la oportunidad de cancelar su servicio con 3CE sin costo alguno. Después del período inicial de 60 días, habrá una pequeña tarifa de servicio por cancelación de servicio. (\$5 para cuentas de clientes residenciales y \$25 para cuentas de clientes comerciales).

* Los detalles completos se pueden encontrar en 3Cenergy.org.



Your Community-Focused Electricity Provider
 Service Begins January 2021
 3Cenergy.org or call 888.909.6227

 Central Coast Community Energy

70 Garden Court, Suite 300
 Monterey, CA 93940

PRESORT STD
 U.S. POSTAGE
 PAID
 CENTRAL COAST
 COMMUNITY ENERGY