

# Central Coast Community Energy

**YOUR COMMUNITY FOCUSED ELECTRICITY PROVIDER**

PG&E will continue providing transmission, delivery and energy billing.  
Same Service. More Value.

# Central Coast Community Energy

**SU PROVEEDOR DE ELECTRICIDAD ENFOCADO EN LA COMUNIDAD**

PG&E continuará proporcionando transmisión, entrega y facturación de energía.  
Mismo Servicio. Mas valor.

## Service Begins January 2022 For The City of Buellton

**CLEAN ENERGY + LOCAL CONTROL = COMMUNITY REINVESTMENT**

- Over \$1 billion in clean and renewable energy projects contracted to date
- Over \$20 million supporting electrification and clean energy programs
- Customer dollars supporting the adoption of 100% clean and renewable energy by 2030
- Predictable, simple, fair and competitive rates

**CARE/FERA/AMP/Medical Baseline customer benefits continue without interruption.**

## El Servicio CCCE Comienza en Enero 2022 para la Ciudad de Buellton

**ENERGÍA LIMPIA + CONTROL LOCAL = REINVERSIÓN COMUNITARIA**

- Más de \$1 mil millones en proyectos de energía limpia y renovable contratados hasta la fecha
- Más de \$20 millones en apoyo a programas de electrificación y energía limpia
- Dinero de los clientes que respalda la adopción de energía 100% limpia y renovable para 2030
- Tarifas predecibles, simples, justas y competitivas

**Los beneficios de los programas CARE/FERA/AMP/Medical Baseline continuarán sin interrupción.**

Join us on **December 9 and 16 or February 8 and 10** for a virtual conversation about your energy options and CCCE at [3cenergy.org/2021-enrollment](https://3cenergy.org/2021-enrollment)

iÚnete a la conversación!: no te pierdas nuestros seminarios webs este **9 y 16 de diciembre o 8 y 10 de febrero**. Para más información, visite: <https://3cenergy.org/es/inscripcion-2021>



Central Coast  
**Community  
Energy**

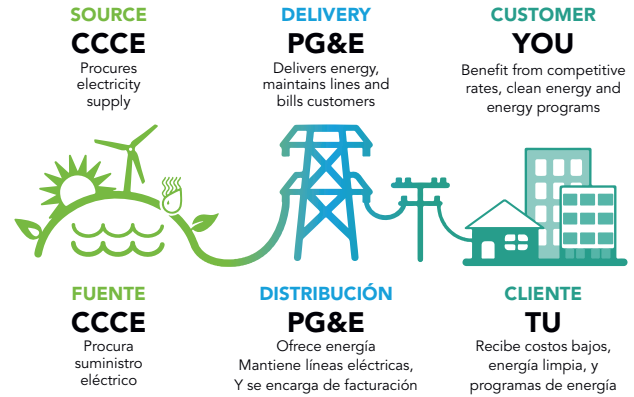
CLEAN ENERGY. LOCAL CONTROL.



**TERMS & CONDITIONS\* Policy** From time-to-time, Central Coast Community Energy (CCCE) must provide "Terms and Conditions" of service to customers and potential customers. When necessary or appropriate, it is the policy of CCCE to include the following terms and conditions language for that purpose: **Rates** Central Coast Community Energy (CCCE) electric generation rates are managed with the intention of providing clean and renewable energy at competitive rates. Any changes to rates will be adopted at a duly noticed CCCE Policy Board meeting. CCCE serves customers in both Pacific Gas & Electric (PG&E) and Southern California Edison (SCE) service territories. Changes to PG&E rates may impact cost comparisons between CCCE and PG&E. SCE charges CCCE customers a monthly Power Charge Indifference Adjustment (PCIA) and Franchise Fee Surcharge. There is a credit on the delivery side of the SCE bill that ensures non-duplication of electric generation charges. CCCE accounts for these additional charges in calculating rates. View CCCE rates and PG&E cost comparisons online or call (888) 909-6227 for more information. These rates and cost comparisons may change over time. Financial assistance programs like CARE (California Alternative Rates for Energy), FERA (Federal Electric Rate Assistance) and Medical Baseline Allowance remain unchanged with CCCE. If you are enrolled in any of these programs with PG&E, those programs will continue to apply to you as a CCCE customer. **Billing** Depending on the location of your service account(s), you will receive a single monthly bill from PG&E that includes CCCE's electric generation charges. CCCE's electric generation charge replaces PG&E's electric generation charge. CCCE's charge is not a duplicate charge or extra fee. PG&E will continue to charge you for electric delivery services. If you opt out of CCCE service, PG&E will resume charging you for electric generation. **Enrollment** CCCE is the primary electricity service provider in the city of Buellton beginning in January 2022 and in the cities of Carpinteria, Goleta, and southern Unincorporated Santa Barbara County within SCE's service territory as of October 2021. CCCE also serves 27 cities and 4 counties in Monterey, Santa Barbara, San Benito, and Santa Cruz counties within PG&E's service territory. You hereby acknowledge and agree that if you opt out of CCCE and return to PG&E electric generation service any time after you are enrolled, your electricity account(s) may be subject to PG&E's transitional rates based on energy market prices and other terms and conditions of service. Accounts within CCCE's service area are automatically enrolled with CCCE's 3Choice clean and renewable energy service offering unless the account holder chooses to opt out or opt up to 3Cprime, CCCE's 100% clean and renewable energy service offering. Account holders may request to opt out at any time. Account holders who wish to sign-up for the 3Cprime service offering can opt up via the website [3Cenergy.org/opt-over/](https://3Cenergy.org/opt-over/) or by calling (888) 909-6227. Please have your PG&E account information on hand to process your request. **Opt Out** You may request to opt out of CCCE at any time by calling (888) 909-6227 or by visiting [3Cenergy.org/opt-out/](https://3Cenergy.org/opt-out/). Please have your PG&E account information on hand to process your request. There is no fee to opt out before your CCCE service starts or within 60 days after your CCCE service starts. After that time, there is a one-time administrative fee, \$5 for residential accounts and \$25 for commercial accounts. Please be advised that if you do opt out and return to PG&E, you will not have the option to re-enroll with CCCE for a full year and be subject to PG&E's terms and conditions of service. For information on PG&E's terms and conditions visit [pge.com](https://pge.com). Accounts will be transferred on the day the electric meter is read and cannot be transferred during the middle of a billing cycle. Opt out requests received at least 5 days prior to a customer's meter read date will be processed for that meter read date; all other opt out requests will be processed on the subsequent meter read date. Customers who opt out or otherwise stop receiving service from CCCE will be charged for all CCCE electricity used before ending CCCE electric service. To opt out, please call (888) 909-6227 or visit <https://3Cenergy.org/opt-out/>. Have your electric bill with your account number available so that we can help you. **Failure to Pay** CCCE may transfer your account to PG&E upon 15 calendar days' written notice if you fail to pay your bill per CCCE's Delinquent Accounts & Collections policy. If your service is transferred, you will be required to pay the termination fee described above. **Customer Privacy Policy** CCCE's policy on Customer Confidentiality can be found at [3Cenergy.org/privacy-policy/](https://3Cenergy.org/privacy-policy/) or by calling (888) 909-6227 \*Full details can be found at [3Cenergy.org](https://3Cenergy.org).

**TÉRMINOS Y CONDICIONES\* Tarifas** Las tarifas de generación de electricidad de Central Coast Community Energy (CCCE) se gestionan con la intención de proporcionar energía limpia y renovable a precios competitivos. Cualquier modificación de las tarifas será adoptada en una reunión debidamente convocada del Comité Directivo de CCCE. CCCE sirve a clientes en las áreas geográficas de servicio de Pacific Gas & Electric (PG&E) y Southern California Edison (SCE). Los cambios en las tarifas de SCE pueden afectar a las comparaciones de costos entre CCCE y PG&E. PG&E cobra mensualmente a los clientes de CCCE un Ajuste de Indiferencia de Cargo de Energía (PCIA, por sus siglas en inglés) y un Recargo de la Tasa de Franquicia. En la factura de PG&E, hay un crédito en el lado relativo al suministro que garantiza la no duplicación de los cargos de generación de electricidad. El CCCE tiene en cuenta estos gastos adicionales en el cálculo de las tarifas. Consulte las tarifas de CCCE y las comparaciones de costos de SCE en línea o llame al (888) 909-6227 para obtener más información. Estas tarifas y comparaciones de costos pueden cambiar con el tiempo. Los programas de ayuda financiera como CARE (California Alternative Rates for Energy), FERA (Federal Electric Rate Assistance) y Medical Baseline Allowance no cambian con CCCE. Si usted está inscrito en alguno de estos programas con PG&E, le seguirán siendo aplicables como cliente de CCCE. **Facturación** Dependiendo de la ubicación de su(s) cuenta(s) de servicio, usted recibirá una sola factura mensual de PG&E con los cargos de generación de electricidad de CCCE. El cargo por generación de electricidad de CCCE sustituye al cargo por generación de electricidad de PG&E. El cargo de CCCE no es un cargo duplicado ni un cargo adicional. PG&E seguirá cobrándole por los servicios de suministro de electricidad. Si opta por darse de baja del servicio de CCCE, PG&E volverá a cobrarle por la generación de electricidad. **Suscripción A partir de enero de 2022, CCCE será el principal proveedor de electricidad en la ciudad de Buellton** y a partir de octubre de 2021 en las ciudades de Carpinteria y Goleta y en el área geográfica de servicio de SCE en la región sur no incorporada del condado de Santa Bárbara. CCCE también brinda servicios en 27 ciudades de los condados de Monterey, Santa Bárbara, San Benito y Santa Cruz dentro del área geográfica de servicio de PG&E. Al aceptar las presentes Condiciones, usted reconoce y acepta que si opta por abandonar CCCE y volver al servicio de generación de electricidad de PG&E en cualquier momento después de haberse registrado, su(s) cuenta(s) de electricidad estará(n) sujeta(s) a otras condiciones de servicio y a las tarifas de transición de PG&E, las cuales se basan en los precios de mercado de la energía. Las cuentas dentro del área de servicio de CCCE se inscriben automáticamente en el servicio de energía limpia y renovable 3Choice de CCCE, salvo que el titular de la cuenta opte por darse de baja o suscribirse a 3Cprime, el servicio de energía 100% limpia y renovable de CCCE. Los titulares de cuenta podrán solicitar darse de baja en cualquier momento. Los titulares de cuenta que deseen suscribirse al servicio 3Cprime pueden hacerlo a través del sitio [3Cenergy.org/opt-over/](https://3Cenergy.org/opt-over/) o llamando al (888) 909-6227. Por favor, tenga a mano los datos de su cuenta de PG&E para procesar su solicitud. **Darse de baja** Puede solicitar la baja del servicio de CCCE en cualquier momento llamando al (888) 909-6227 o a través del sitio [3Cenergy.org/opt-out/](https://3Cenergy.org/opt-out/). Por favor, tenga a mano los datos de su cuenta de PG&E para procesar su solicitud. La baja del servicio de CCCE antes de su inicio o en los 60 días siguientes al inicio no implica costo alguno. Pasado ese plazo, se cobrará una tasa administrativa única de 5 dólares en el caso de las cuentas residenciales y de 25 dólares en el de las comerciales. Tenga en cuenta que si opta por darse de baja y volver a PG&E, no podrá volver a registrarse en CCCE durante un año completo y estará sujeto a las condiciones de servicio de PG&E. Para obtener información sobre las condiciones de PG&E, visite el sitio [pge.com](https://pge.com). Las cuentas se transferirán el día en que se lea el contador eléctrico y no podrán transferirse en medio de un ciclo de facturación. Las solicitudes de baja recibidas con al menos 5 días de antelación a la fecha de lectura del contador de un cliente se procesarán para esa fecha de lectura; todas las demás solicitudes de baja se procesarán para la siguiente fecha de lectura del contador. A los clientes que se den de baja o dejen de recibir el servicio de CCCE se les cobrará toda la electricidad de CCCE que hayan utilizado antes de finalizar el servicio. Para darse de baja, llame al (888) 909-6227 o visite el sitio [3Cenergy.org/opt-out/](https://3Cenergy.org/opt-out/). Tenga a mano la factura de electricidad con su número de cuenta para que podamos ayudarle. **Incumplimiento de pago** Si incumple el pago de su factura, según la política de CCCE en materia de cobros y cuentas morosas, CCCE podrá transferir su cuenta a PG&E tras enviarle un aviso por escrito con 15 días naturales de antelación. Si su servicio es transferido, deberá pagar la tasa de cancelación descrita anteriormente. **Política de privacidad de clientes** La política de CCCE en materia de Confidencialidad de Clientes puede consultarse en [3Cenergy.org/privacy-policy/](https://3Cenergy.org/privacy-policy/) o llamando al (888) 909-6227

\* Los detalles completos se pueden encontrar en [3Cenergy.org](https://3Cenergy.org).



Your Community-Focused Electricity Provider  
Service Begins January 2022  
**3Cenergy.org or call 888.909.6227** [f](https://www.facebook.com/3Cenergy) [i](https://www.instagram.com/3Cenergy) [t](https://www.tiktok.com/@3Cenergy) [y](https://www.youtube.com/3Cenergy)

**Central Coast Community Energy**  
70 Garden Court, Suite 300  
Monterey, CA 93940

PRESORT STD  
U.S. POSTAGE  
PAID  
CENTRAL COAST  
COMMUNITY ENERGY